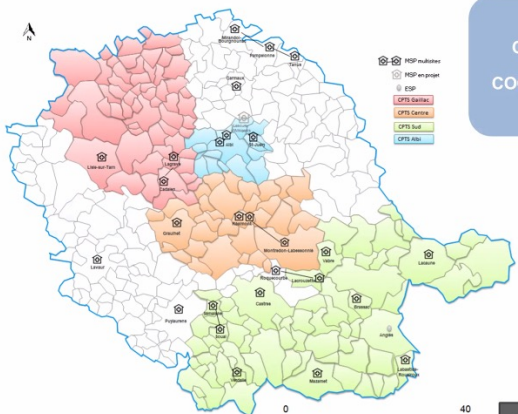
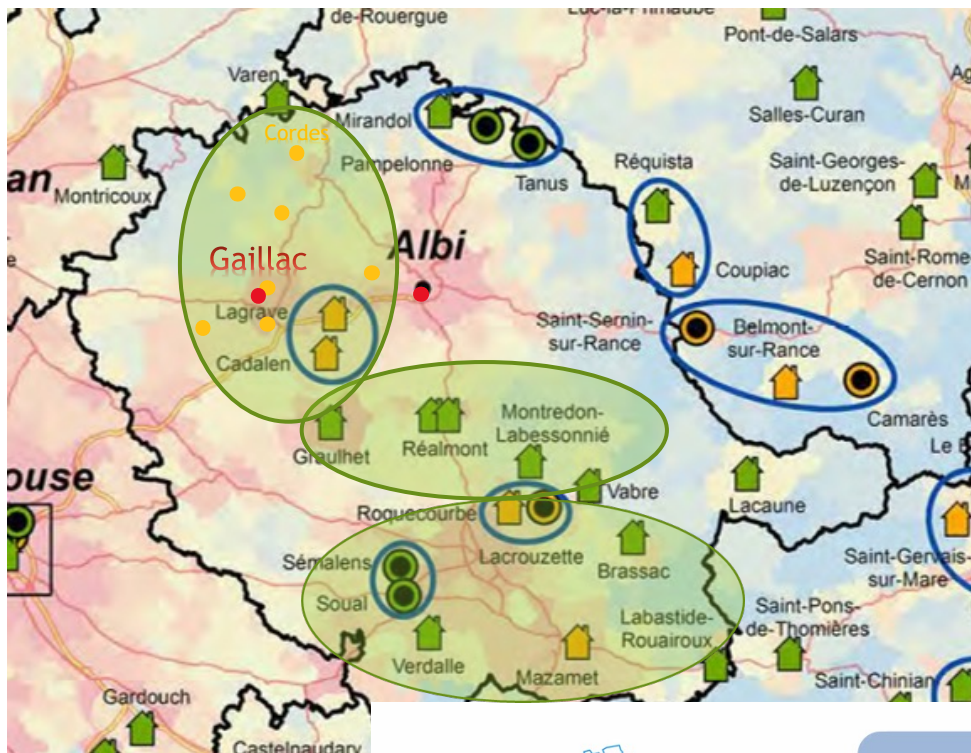
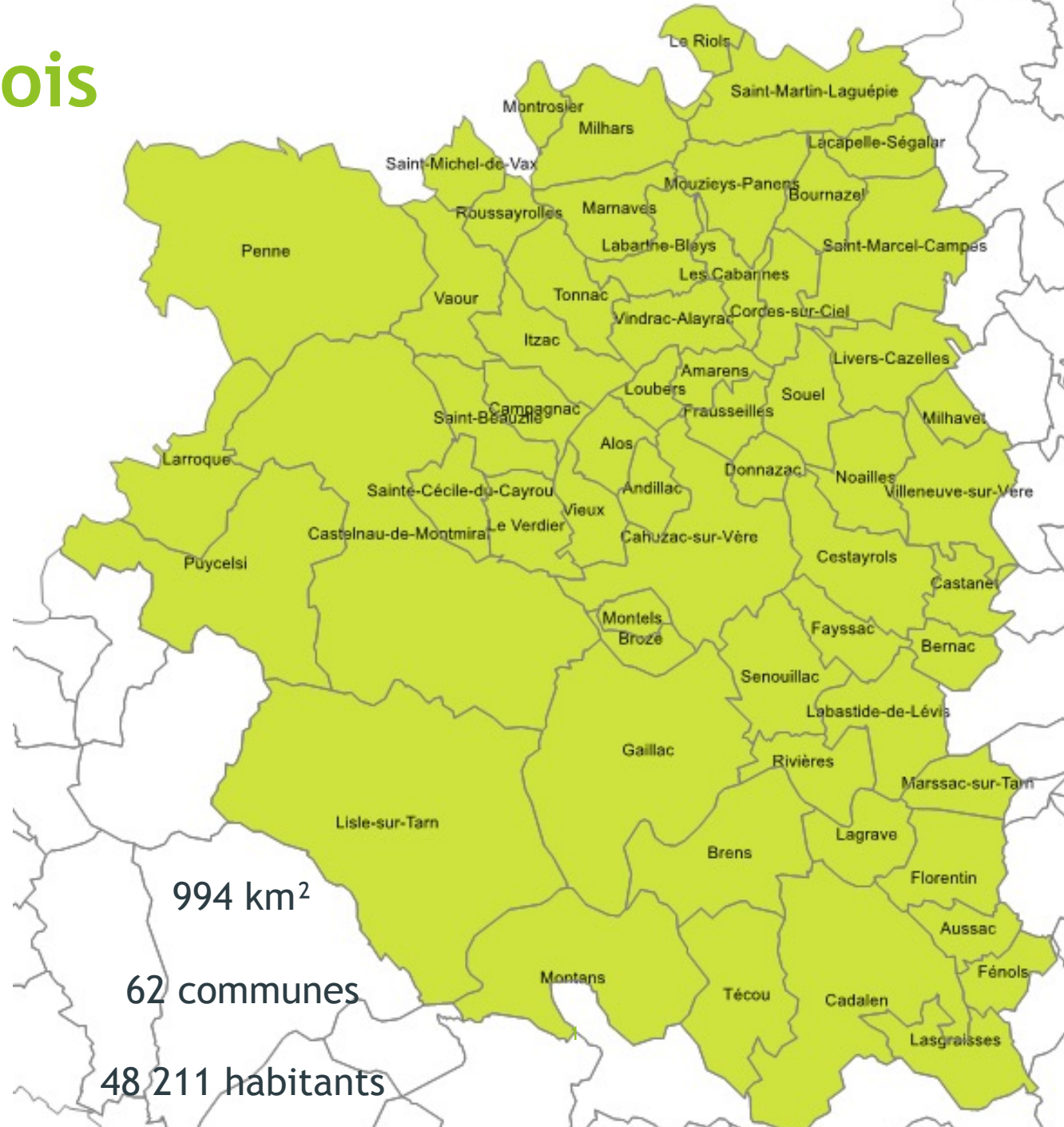


La CPTS du Grand Gaillacois



CARTOGRAPHIE
EXERCICE
COORDONNÉ - TARN

TERRITOIRE DES CPTS DU
TARN
MAI 2021



994 km²
62 communes
48 211 habitants

PROFESSIONNELS LIBERAUX

- ▶ 59 médecins généralistes
- ▶ 12 médecins d'autres spécialités
- ▶ 95 infirmiers
- ▶ 60 masseurs-kinésithérapeutes
- ▶ 20 chirurgiens-dentistes
- ▶ 13 pharmacies
- ▶ 8 sages-femmes
- ▶ 11 pédicures-podologues
- ▶ 12 orthophonistes
- ▶ 2 laboratoires
- ▶ 2 transporteurs
- ▶ 26 fournisseurs
- ▶ 6 psychomotriciennes
- ▶ 2 diététiciennes
- ▶ 1 orthoptiste
- ▶ 1 MSP validée, 3 MSP en projet

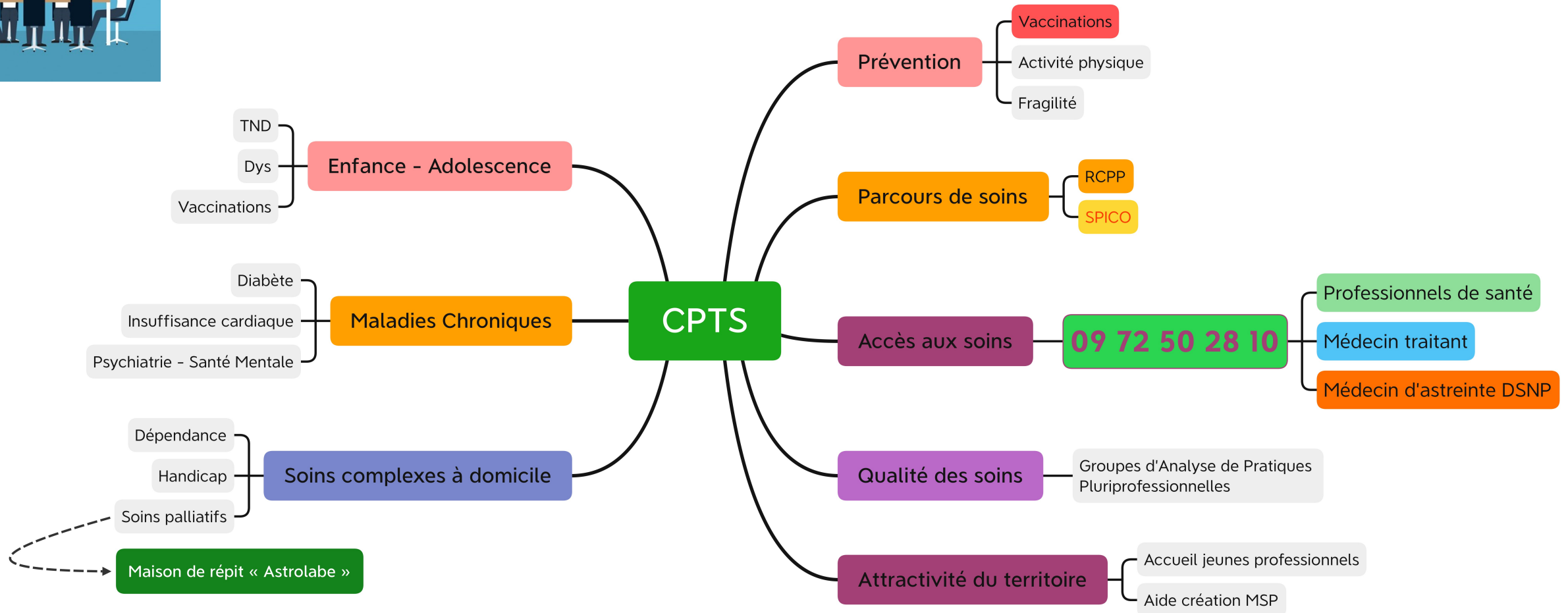


MEMBRES ASSOCIES

- ▶ CH Gaillac
- ▶ CH Albi
- ▶ Bon Sauveur d'Alby
- ▶ Autres établissements et réseaux sanitaires
- ▶ Etablissements et réseaux médico-sociaux
- ▶ Services d'aides à domicile
- ▶ Etablissements et services sociaux
- ▶ Transporteurs sanitaires
- ▶ Collectivités territoriales
- ▶ Parlementaires
- ▶ DD ARS
- ▶ CPAM, MSA
- ▶ URPS, Ordres
- ▶ Associations de patients²



Notre CPTS : chantiers, missions, services



Une CPTS très active *en mode COVID*

- ▶ Mobilisation des professionnels de santé du territoire face au COVID dès le 5 mars 2020
- ▶ Réunions de concertation et d'information organisées par la CPTS
- ▶ Equipes mobiles COVID
- ▶ Opérations de tests
- ▶ Mission COVID Long
- ▶ Centre de vaccination de proximité monté par la CPTS à Gaillac

16 582 vaccinations



CPTS du Grand Gaillacois
Équipe mobile dédiée COVID-19

Prélèvements COVID
Suivis à domicile et Télésuivis
Sorties d'hospitalisations COVID
Coordination des soins

 **Grand Gaillacois**
Communauté Professionnelle
Territoriale de Santé

Nous joindre
05 31 51 08 35

Nous écrire
cpts@santegaillacois.fr

CPTS du Grand Gaillacois

Nous appelons les patients,
quand ils se rendent chez un professionnel de santé à :

▶ Porter systématiquement un masque barrière facial

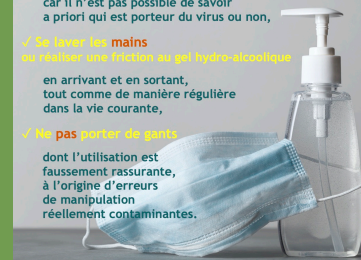
- chirurgical - ou en tissu
car il n'est pas possible de savoir
a priori qui est porteur du virus ou non,

▶ Se laver les mains
ou réaliser une friction au gel hydro-alcoolique

en arrivant et en sortant,
tout comme de manière régulière
dans la vie courante,

▶ Ne pas porter de gants

dont l'utilisation est
faussement rassurante,
à l'origine d'erreurs
de manipulation
réellement contaminantes.



 **Grand Gaillacois**
Communauté Professionnelle
Territoriale de Santé

Consignes salle d'attente

OBLIGATOIRE

« chirurgical » ou en tissu
car impossible de savoir a priori
qui est porteur du virus ou non.

Port du
MASQUE

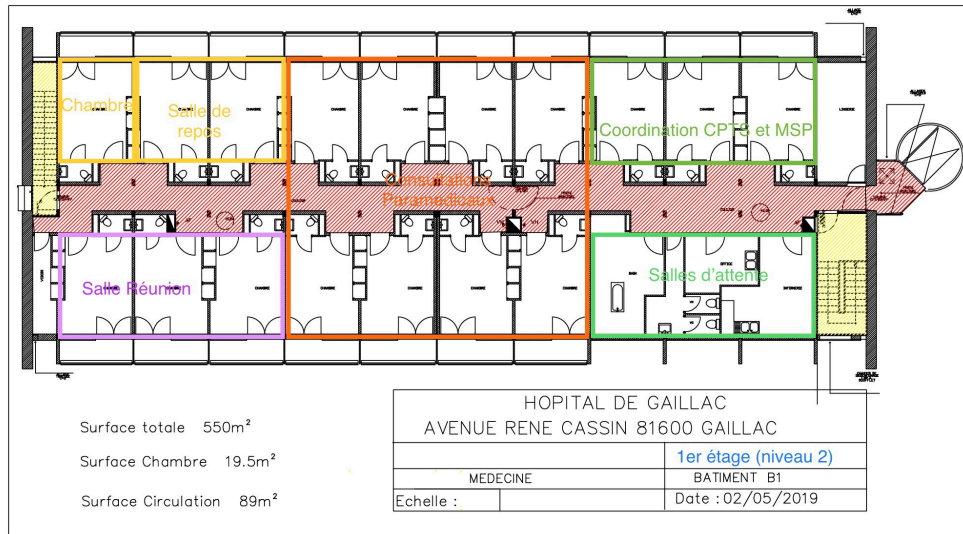


 **Grand Gaillacois**
Communauté Professionnelle
Territoriale de Santé

 **Grand Gaillacois**
Communauté Professionnelle
Territoriale de Santé

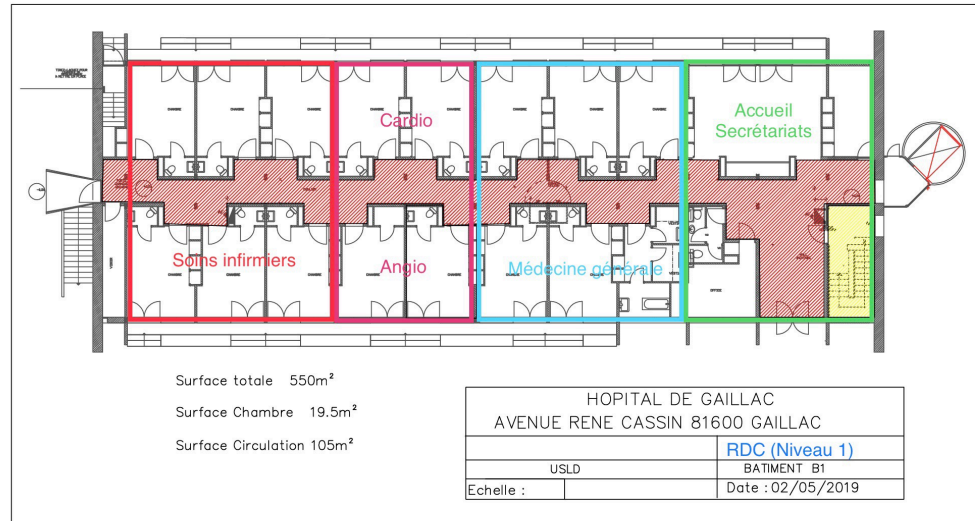
Un projet de Maison de Santé Pluriprofessionnelle intégrée à un Hôpital de Proximité à Gaillac

Projet de MSP



Document de travail
(2 novembre 2021)

Projet de MSP



Document de travail
(2 novembre 2021)

= un projet élaboré en synergie entre la CPTS et l'Hôpital, l'ARS, la CPAM, la FORMS, le guichet CPTS de l'interURPS, les autres MSP du territoire, la future maison de répit en soins palliatifs Astrolabe, et bien sûr les professionnels de santé libéraux du territoire